

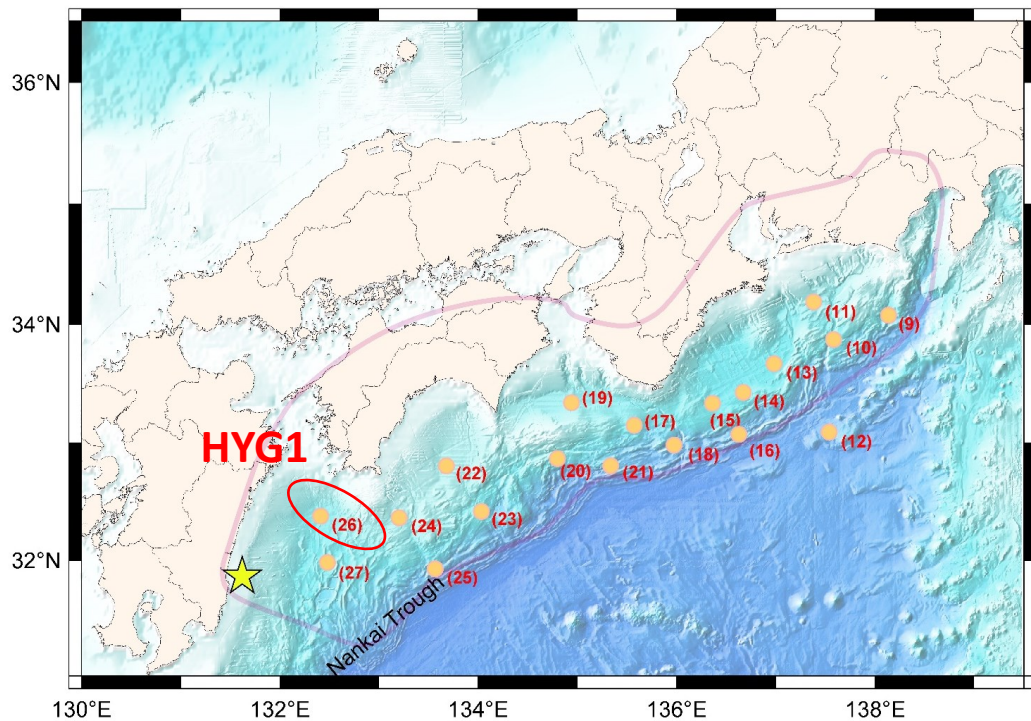
臨時海底地殻変動観測結果① 2025年2月7日時点

【臨時観測概要】

観測点： HYG1（日向灘1）
 観測日： 2025年1月14日
 使用船舶： 測量船「海洋」
 GNSS解析： IGSの最終暦を使用。
 観測結果： 今回の地震の発生前後で
 有意な地殻変動は観測されなかった。

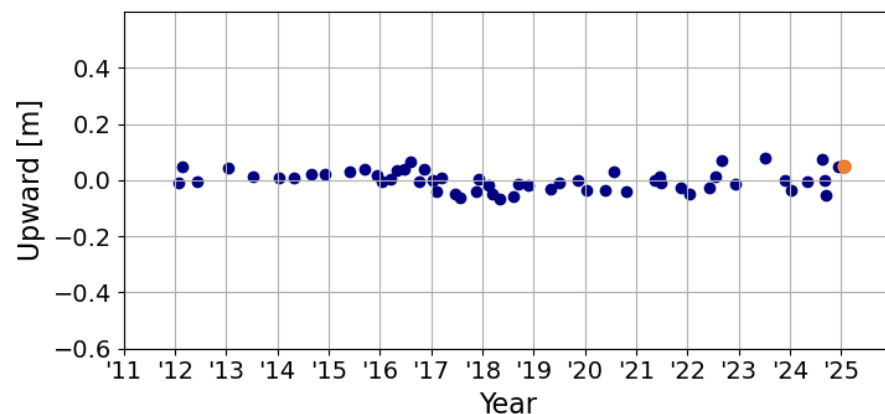
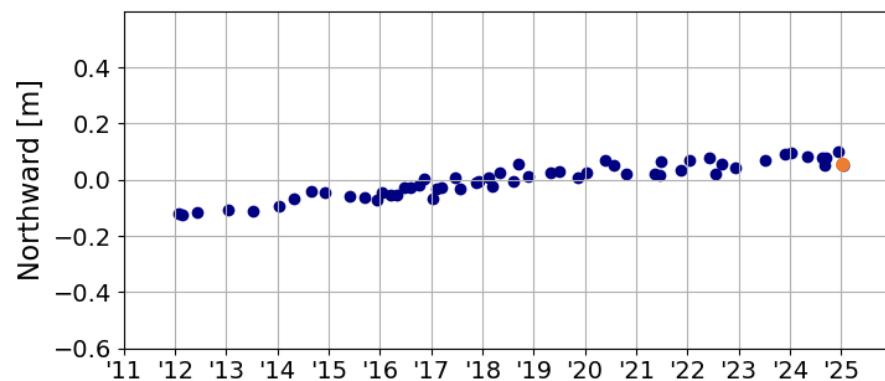
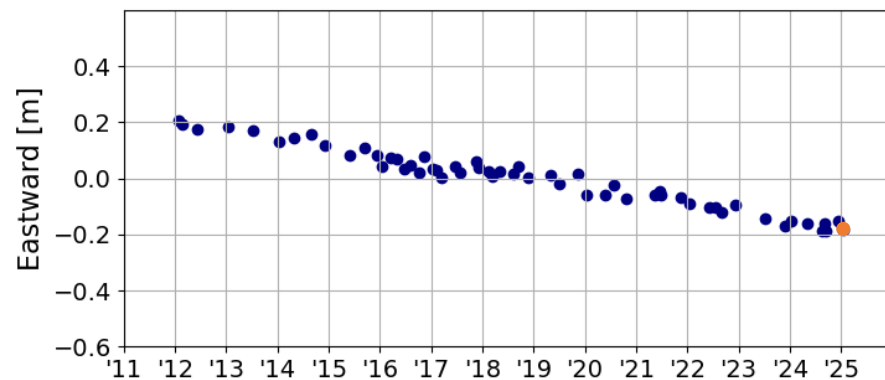
【観測点概要】

観測点	北緯 [度]	東経 [度]	震央からの距離	震央からの方位
HYG1	32.38	132.42	約 110 km	北東



海底地殻変動観測点配置図（☆は震央）

(26) HYG1



変位時系列（右端の橙プロットが今回の測位結果）

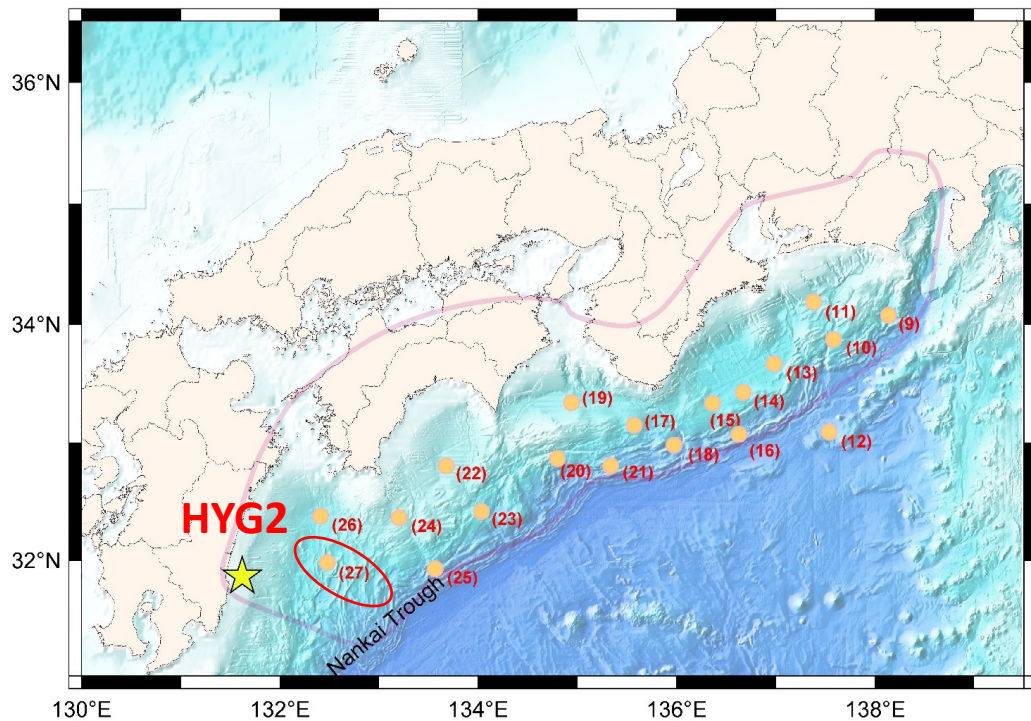
臨時海底地殻変動観測結果② 2025年2月7日時点

【臨時観測概要】

観測点： HYG2（日向灘2）
 観測日： 2025年1月14日
 使用船舶： 測量船「海洋」
 GNSS解析： IGSの最終暦を使用。
 観測結果： 今回の地震の発生前後で
 有意な地殻変動は観測されなかった。

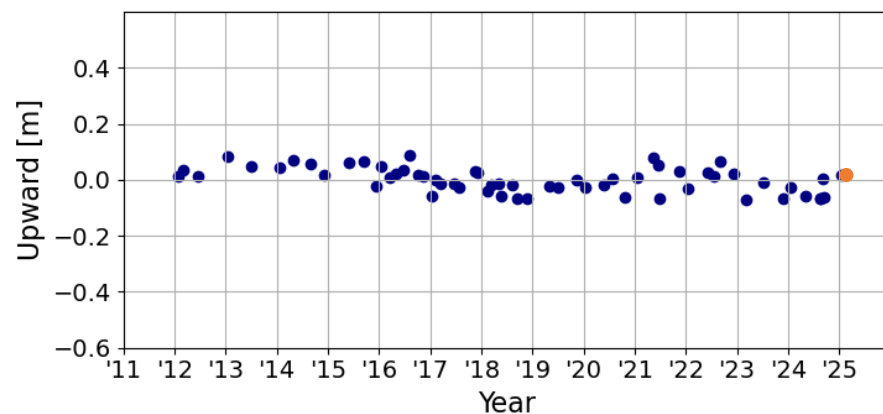
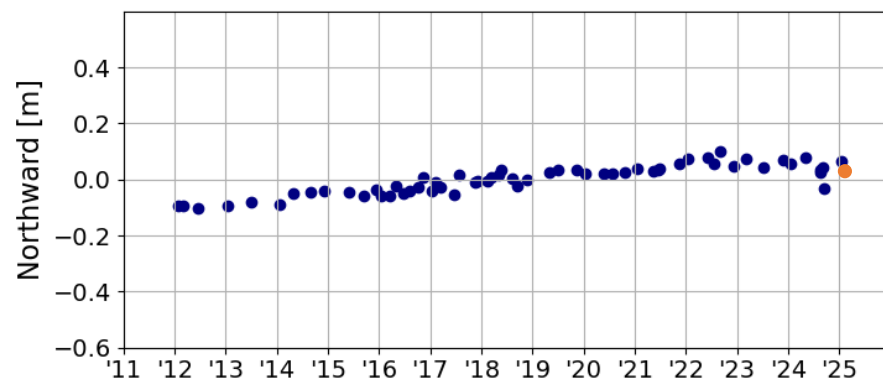
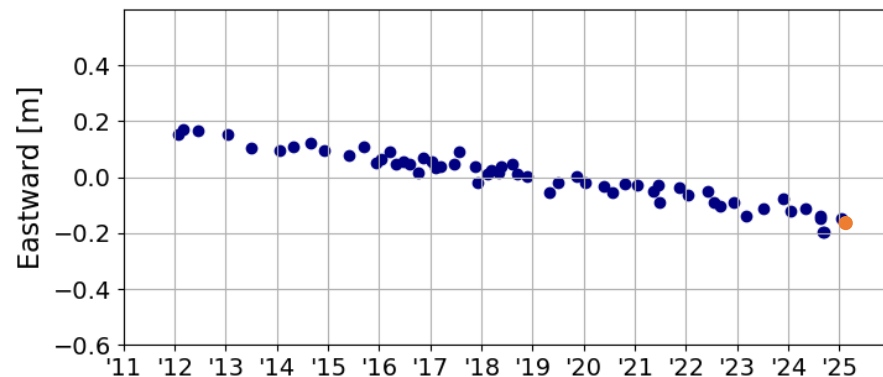
【観測点概要】

観測点	北緯 [度]	東経 [度]	震央からの距離	震央からの方位
HYG2	31.97	132.49	約 90 km	東北東



海底地殻変動観測点配置図（☆は震央）

(27) HYG2



変位時系列（右端の橙プロットが今回の測位結果）