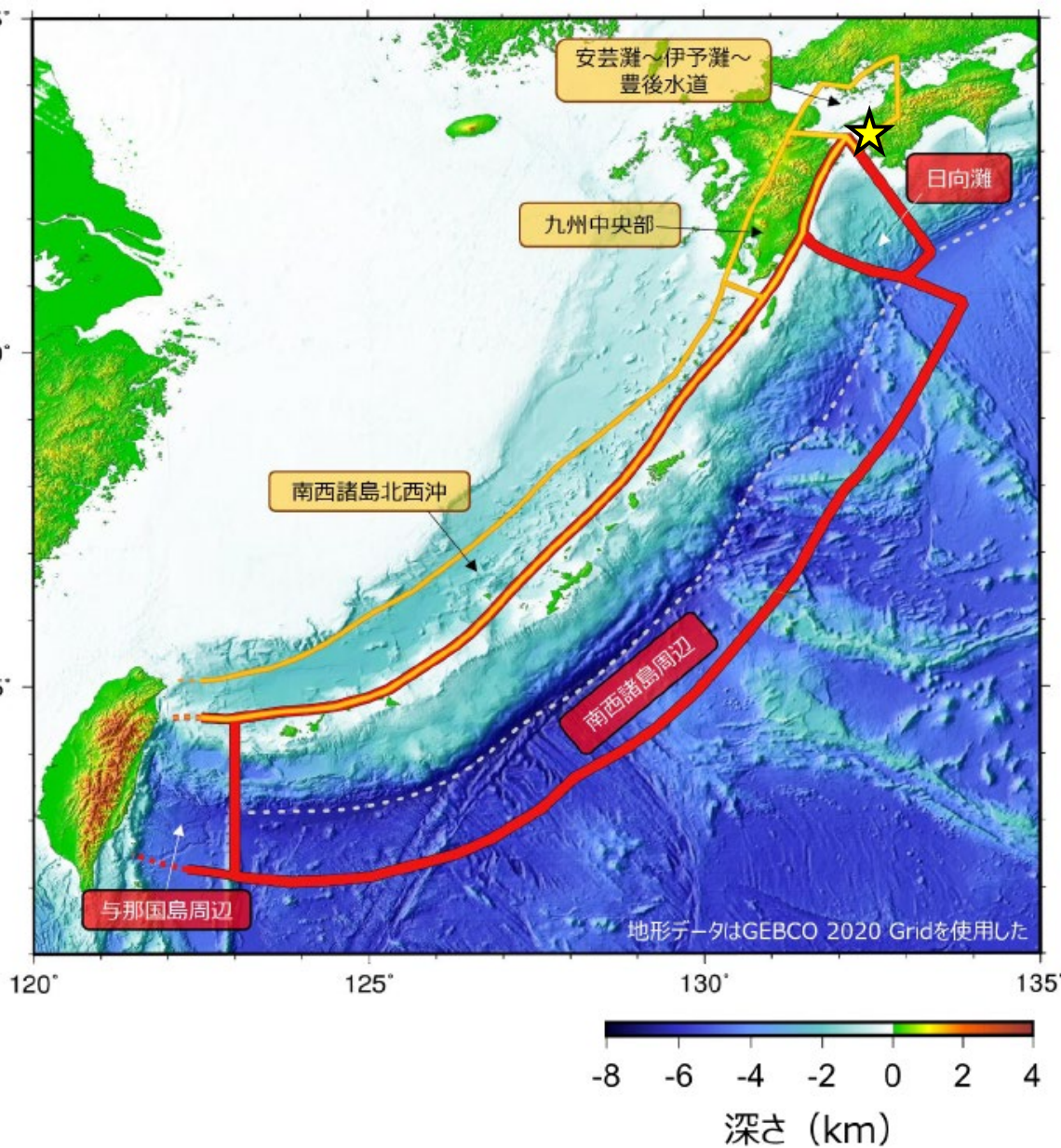


長期評価の対象領域 と今回の地震



★ 震央

日向灘及び南西諸島海溝周辺の
地震活動の長期評価(第二版)

図1 評価対象領域

赤枠の領域ではプレート間地震及びプレート内地震を区別せずに評価。黄枠の領域では沈み込んだプレート内のやや深い地震を評価。白色の破線はIwasaki et al. (2015) による海溝軸。地形はGEBCO Compilation Group (2020) による。

https://www.jishin.go.jp/main/chousa/kaikou_pdf/hyuganada_2.pdf