

# 富山湾南部における海底地形調査結果

- 富山市沖の海底谷の斜面（水深約30～370 m）が南北約3.5 km、東西約1 kmにわたって崩れ、最大 40m程度深くなる

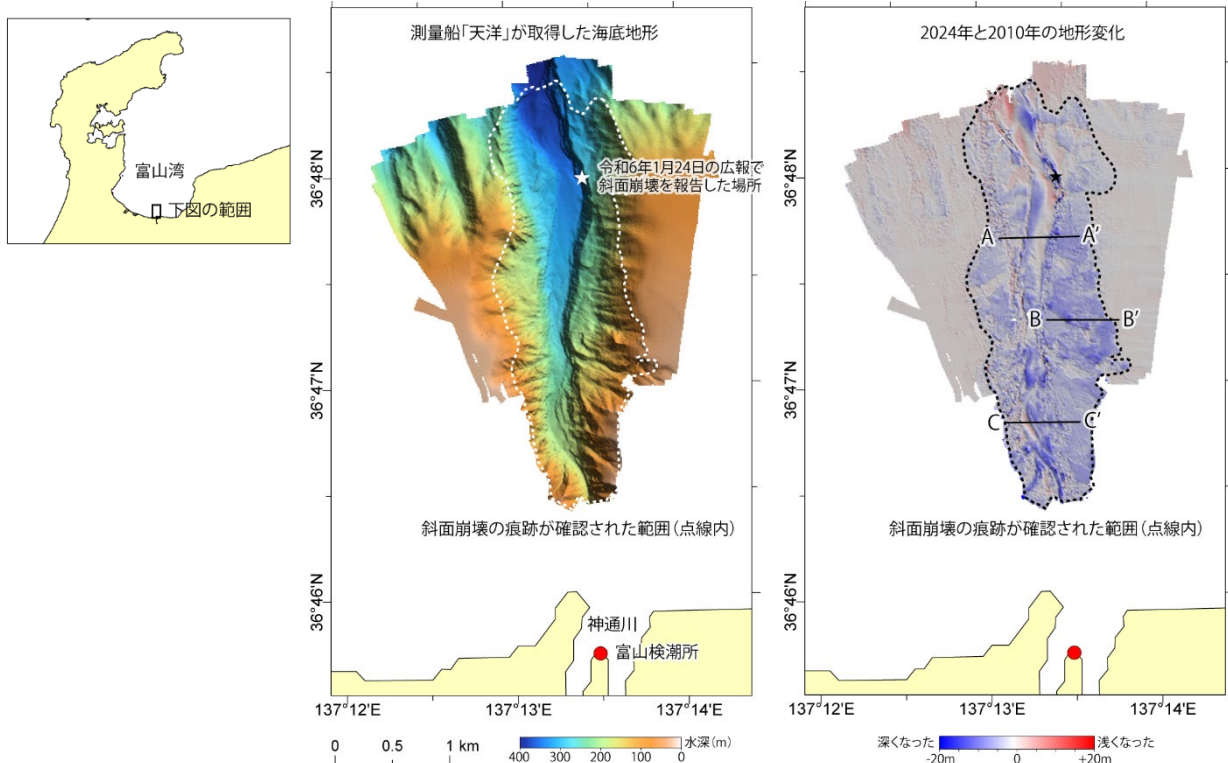


図5-a 富山湾南部における調査範囲と2010年と2024年の水深差分

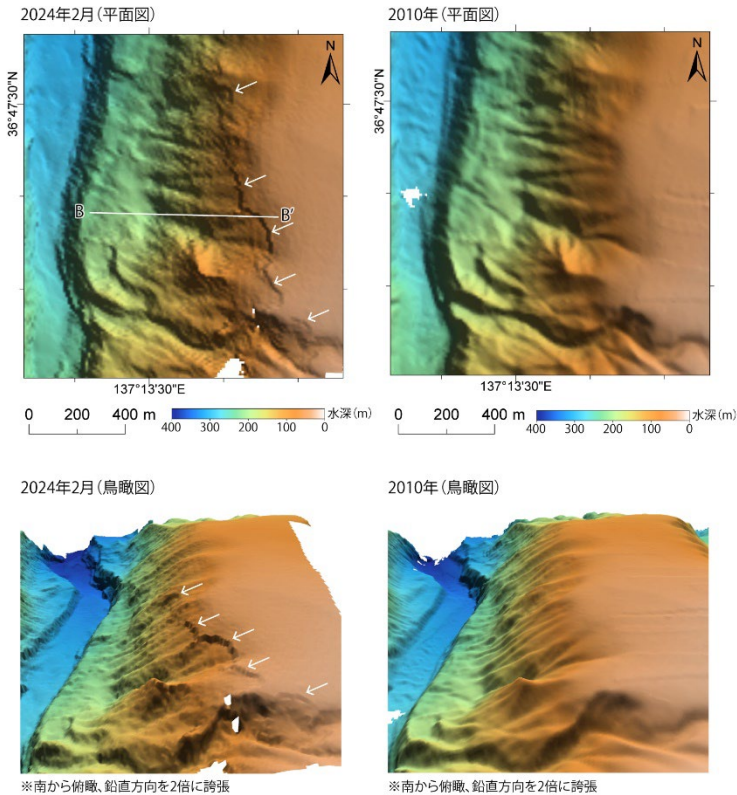


図5-b B-B'線付近における海底地形比較

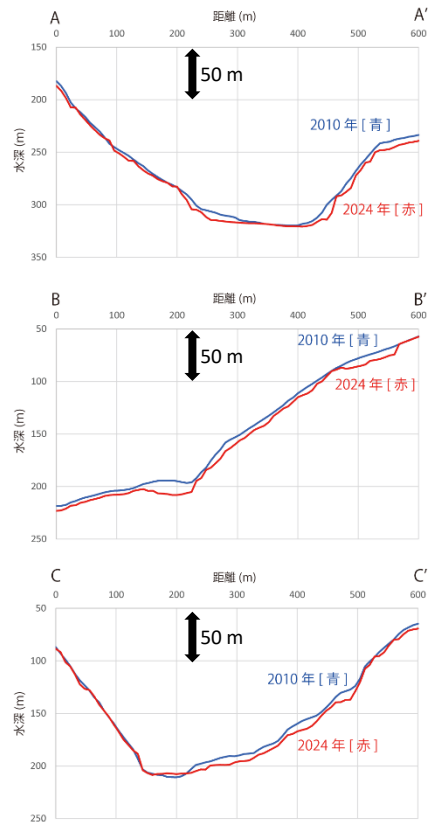


図5-c A-A', B-B', C-C'断面における海底地形比較